



PARIS COLLEGE OF MUSIC

Private institution for music education
Établissement supérieur privé
d'enseignement musical



Berklee
Global Partners

Member of Berklee Global Partners Network
Membre du réseau Berklee Global Partners

SOMMAIRE

PRÉSENTATION DE L'ÉCOLE	1
CHOISIR L'IMEP	2
LES PROGRAMMES	6
ETUDIER À L'IMEP	14
L'IMEP À L'INTERNATIONAL	18
LES ENSEIGNANTS	22
LES ANCIENS ÉLÈVES	24
TÉMOIGNAGES	26
LE MOT DE LA FIN	28



Créée en 2011, l'*IMEP · Paris College of Music* est une école de musiques actuelles et jazz, membre du réseau international *Berklee Global Partners*, située à Paris au cœur du 14ème arrondissement.

UN LIEU UNIQUE D'APPRENTISSAGE DE LA MUSIQUE AU CŒUR DE PARIS

Lieu de savoir mais aussi lieu de vie, d'échange et de pratique partagée de la musique, l'*IMEP · Paris College of Music* vous accueille !

Avec une approche à la fois rigoureuse, performante, vivante et créative de l'enseignement musical, notre pédagogie se veut épanouissante afin que chaque étudiant puisse s'approprier les savoirs et les mettre en œuvre pour construire et développer son identité personnelle d'artiste.

Nous avons formé des milliers d'élèves dont un bon nombre sont devenus des professionnels dans tous les secteurs de l'industrie musicale en France comme à l'étranger.

Donnez vie à votre projet, venez nous rencontrer !

CHOISIR L'IMEP

Excellence de notre programme d'études, lieu d'échange et de rencontres professionnelles, ouverture au monde, pédagogie musicale moderne et novatrice, poursuites d'études à l'international...

Découvrez toutes les raisons de choisir l'*IMEP • Paris College of Music* !



UN ENSEIGNEMENT D'EXCELLENCE

Peu d'établissements proposent comme nous une formation réellement éclectique et polyvalente ; nos objectifs pédagogiques ne portent pas uniquement sur votre niveau de connaissances, mais misent aussi sur le développement optimum de votre potentiel musical et de vos aspirations artistiques personnelles.

Sortir diplômé de l'*IMEP • Paris College of Music*, c'est disposer de compétences étendues pour réaliser son projet d'avenir. Les ingrédients de la réussite sont : compétences musicales étendues, polyvalence, talent, créativité, mais aussi, organisation, méthodologie, capacité de travail... Tous ces éléments sont pris en compte dans nos programmes d'études pour potentialiser au mieux le succès de votre projet de formation et de carrière.

UNE OUVERTURE A L'INTERNATIONAL

L'IMEP met un point d'honneur à développer son réseau international et nos étudiants sont nombreux à poursuivre leurs études dans les meilleures écoles à travers le monde.

Membre du réseau *Berklee Global Partners* depuis 2017, l'IMEP signe en 2020 un partenariat historique de transfert de crédits d'étude avec le *Berklee College of Music*.

Nos étudiants sont aussi régulièrement admis sur les campus de :

- *The New School*, NYC
- *Los Angeles College of Music*, CA
- *Dublin University*, Irlande
- *New York University*, NYC
- *Holland College*, Canada
- *L'AULA de Música Moderna i Jazz*, Espagne



UN LIEU DE VIE ET D'ÉCHANGES

Véritable lieu de vie, source d'échanges et de rencontres avec des étudiants venant de toutes parts, l'IMEP vous accueille dans une ambiance immersive qui vous aidera à définir concrètement votre juste positionnement dans le secteur de la musique.

En dehors des cours, vous pourrez vous retrouver dans l'espace d'accueil, choisir d'aller travailler et répéter librement dans les salles et box de l'école ou louer des studios de répétition à deux pas, à des tarifs préférentiels. En adhérant au Bureau des Élèves, vous participerez à la vie de l'école et à l'organisation de projets autour de votre passion.

UN ÉQUIPEMENT PROFESSIONNEL

D'une superficie de 430m², l'école dispose de salles de classe spacieuses, insonorisées et câblées, de cabines de répétition et d'équipements haut de gamme :

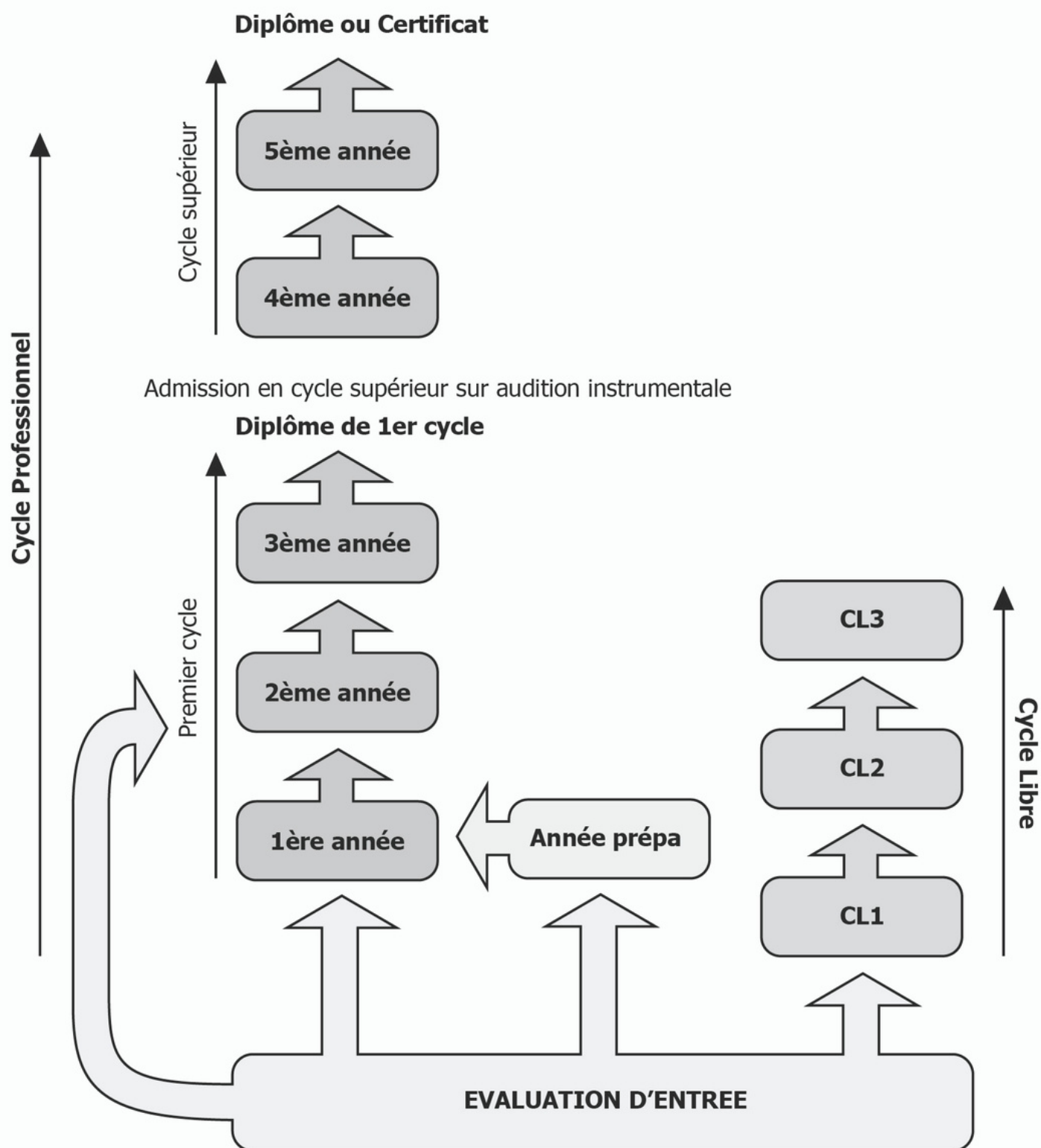
- 4 box individuels insonorisés
- 7 salles de travail équipées multimédia pour groupes et orchestres
- un studio d'enregistrement

Les instruments sur lesquels les étudiants sont amenés à jouer sont de marques réputées :

- Batteries Canopus
- Amplis Fender, AER, Aguilar
- Pianos Steinway, Seiler, Nord
- ...



ORGANIGRAMME



PROGRAMME ANNEE PREPARATOIRE

ANNÉE PRÉPARATOIRE À L'ENTRÉE EN CYCLE PROFESSIONNEL - 240H

Cette classe présente un tronc commun correspondant au programme des années CL1 et CL2, auquel s'ajoutent des modules de formation spécifiques à la préparation de l'accès à la première année du Cycle Professionnel.

- Introduction à l'harmonie et au solfège ou Harmonie / composition et solfège
- Atelier d'orchestre
- Cours instrumental
- Déchiffrage instrumental
- MAO
- 2ème instrument



PROGRAMME CYCLE PROFESSIONNEL

PREMIER CYCLE

PREMIÈRE ANNÉE - 300H

- Cours d'instrument en petit groupe
- Ensemble technique et d'improvisation
- Déchiffrage instrumental
- Culture musicale - Initiation MAO
- Introduction à l'arrangement & harmonie I
- Solfège, rythme, *Ear training I*

DEUXIÈME ANNÉE - 270H

- Ateliers de répertoire & improvisation I
- Déchiffrage instrumental
- Harmonie II
- Solfège, rythme, *Ear training II*

● ● ● **Module MAO, 21h de cours à valider en 2ème ou 3ème année** ● ● ● ● ● ● ● ●

TROISIÈME ANNÉE - 240H

- Ateliers de répertoire & improvisation II
- Harmonie III
- Arrangement et orchestration I
- Solfège, rythme, *Ear training III*

Destiné aux candidats à la carrière de musicien, notre Cycle Professionnel doit être considéré comme une formation à temps plein.

CYCLE SUPÉRIEUR

SUPÉRIEUR I - 240H

- Ateliers scène
- Harmonie avancée pour improvisation et arrangement
- Orchestration
- Solfège, rythme, *Ear training IV*

SUPÉRIEUR II - 252H

- Ateliers scène
- Composition, analyse et musique contemporaine
- Arrangement & orchestration pour grands ensembles
- Direction d'orchestre (avec accès auditeur illimité aux répétitions du Big Band)
- *Music business*

Le Cycle Professionnel s'adresse à toute personne désireuse de suivre une formation réellement éclectique et polyvalente.



PROGRAMME CYCLE LIBRE

CYCLE LIBRE 1 - 135H

4 heures 30 de cours par semaine, en soirées

- Introduction à l'harmonie et au solfège
- Atelier d'orchestre
- Cours instrumental

CYCLE LIBRE 2 - 135H

4 heures 30 de cours par semaine, en soirées

- Harmonie/composition et solfège
- Atelier d'orchestre
- Cours instrumental

CYCLE LIBRE 3 - 135H

4 heures 30 de cours par semaine, en soirées

- Harmonie/ composition et solfège
- Atelier d'orchestre
- Cours instrumental

BOOSTEZ VOS CAPACITÉS MUSICALES À VOTRE RYTHME



Le Cycle Libre est une formation ouverte aux musiciens de tous niveaux ayant une activité par ailleurs, et désireux de se perfectionner dans la pratique de l'improvisation, de l'arrangement ou de la composition. Que l'on soit lycéen, étudiant ou dans la vie active, ce cours donne de solides bases musicales.

PROGRAMME CYCLE JUNIOR

L'IMEP • Paris College of Music met ses 30 ans d'expérience de l'enseignement musical au service des jeunes à partir de 9 ans, sous forme de cours d'instrument. Les instruments enseignés sont : guitare, clavier, basse, batterie, saxophone, violon, trombone, trompette, chant et flûte traversière.

Trois formules de cours sont proposées les mercredis ou samedis en période scolaire :

COURS COLLECTIF

1 heure de cours par semaine, 3 élèves par cours maximum

COURS INDIVIDUEL

45 minutes de cours par semaine

ENSEMBLES

Cours optionnels de jeu en petits groupes : accès ouvert aux élèves inscrits en cours d'instrument avec accord préalable des professeurs et en fonction des places disponibles

LEUR TRANSMETTRE LA PASSION DE LA MUSIQUE



ETUDIER À L'IMEP

1

Evaluation

L'admissibilité est évaluée sur quatre critères :

- Connaissances générales de la musique : examen écrit sur les intervalles, les gammes et les accords
- Niveau instrumental : audition (un morceau au choix et déchiffrage)
- Solfège chanté et dictée musicale
- Entretien avec les enseignants (motivation, projet d'études et professionnel...)

2

Admissibilité

L'évaluation permet de déterminer le niveau d'entrée à l'école.

Les candidats au Cycle Professionnel dont les connaissances ne sont pas suffisantes pour intégrer l'école en Première année se verront proposer de suivre l'Année Préparatoire.

Il n'y a pas de limite d'âge, mais l'obtention du Baccalauréat (ou équivalent) est fortement conseillée pour intégrer le Cycle Professionnel.



Pré-inscription

Une fois admissible, le candidat reçoit une proposition de préinscription pour la rentrée suivante.



Inscription définitive

L'inscription se fait par courrier entre juillet et septembre.

L'inscription et l'accès aux cours ne sont acquis qu'à l'issue du règlement complet des frais annuels de scolarité.

ETUDIER À L'IMEP

Diplôme de l'IMEP • *Paris College of Music*

Attestant d'un enseignement musical complet, le diplôme* de l'IMEP est délivré aux élèves ayant suivi avec succès le cycle complet (Premier cycle et Cycle supérieur).

Chaque année la cérémonie de remise des diplômes est présidée par un musicien de renom. Des mentions honorifiques peuvent être attribuées aux candidats ayant fait preuve d'excellence durant leurs études (*Cum Laude, Magna Cum Laude* ou *Summa Cum Laude*).





Diplôme de Premier cycle

Tout élève ayant suivi avec succès la totalité du Premier cycle (première année à troisième année) se verra délivrer le diplôme* de Premier cycle.

Tout élève ayant suivi la totalité du Premier cycle ou la totalité du cycle complet sans toutefois avoir obtenu les notes requises pour l'obtention du diplôme, pourra se voir remettre un certificat de fin de cycle ou certificat de fin d'études, conformément aux dispositions prévues par le règlement intérieur.

Débouchés professionnels

- **Poursuite d'études en France** : en France, les poursuites d'études musicales possibles se font en conservatoire.
- **Poursuite d'études à l'étranger** : nos étudiants peuvent choisir d'intégrer une université étrangère (*Berklee, NYU, Dublin University...*).
- **Vie active** : il n'est pas rare que nos étudiants commencent à travailler dès leurs dernières années de formation, notamment en prenant appui sur le réseau IMEP. Les carrières musicales sont très variées :
 - Musicien professionnel
 - Enseignant
 - Compositeur-arrangeur
 - Directeur artistique
 - Manager d'artistes
 - Producteur

* diplômes non reconnus par l'état

L'IMEP À L'INTERNATIONAL

L'IMEP • Paris College of Music est une école à vocation internationale. Certains élèves continuent leurs études à l'étranger et en particulier aux Etats-Unis. Nombreux sont ceux qui s'y installent et y font carrière.

PARTENARIAT AVEC BERKLEE COLLEGE OF MUSIC

Déjà membre du réseau BGP (*Berklee Global Partners*) depuis 2017, *L'IMEP • Paris College of Music* fait partie depuis 2020 du cercle très restreint des partenaires académiques du prestigieux *Berklee College of Music* de Boston, USA.





DES ÉQUIVALENCES UNIQUES EN FRANCE POUR ALLER ÉTUDIER À BOSTON

Grâce à une procédure d'équivalence par transfert de crédits d'étude, ce partenariat offre aux étudiants l'occasion de faire reconnaître leurs compétences acquises à l'*IMEP • Paris College of Music* et de les faire valoir au sein du *Berklee College of Music*.

Ainsi, nos étudiants ayant complété avec succès leur programme d'enseignement pourront, sous réserve d'acceptation de leur candidature, transférer jusqu'à 26 crédits d'étude au *Berklee College of Music*. Le partenariat permet ainsi aux étudiants admis d'économiser jusqu'à 30 000 dollars* sur le coût de leurs études à Berklee (Boston, Valencia, Online...)



Berklee
Global Partners

We're excited to be working with IMEP ! Wonderful team of teachers, incredible students and we've already seen great results ! We've seen wonderful students coming to our campus in Boston and studying with us in Valencia. We're looking forward to more work together !

JASON CAMELIO
ASSISTANT VICE-PRESIDENT OF GLOBAL INITIATIVES

* Le prix est indicatif et correspond aux frais de scolarité et de logement à Boston.

POURSUITE D'ÉTUDES

L'IMEP À L'INTERNATIONAL

Nous pensons qu'une pédagogie musicale moderne et novatrice se doit d'être ouverte sur le monde d'aujourd'hui, ouverte vers l'international en termes de savoirs et de réseaux, inclusive en matière d'échanges culturels en favorisant la venue de nombreux étudiants de l'étranger et en facilitant, pour ceux de nos étudiants qui le souhaitent, des poursuites d'études à l'international.

Nos élèves sont régulièrement admis au sein d'universités européennes et américaines pour y poursuivre leurs études et leur carrière.

Ils peuvent aussi choisir parmi les dizaines d'écoles membres du réseau *Berklee Global Partners* à travers le monde.

L'IMEP • *Paris College of Music* accompagne les étudiants dans toutes leurs démarches telles que les aides aux formalités administratives ou encore la rédaction de lettres de recommandation etc.





Amérique du Nord

- *Berklee College of Music, MA*
- *The New School, NYC*
- *Los Angeles College of Music, CA*
- *New York University, NYC*
- *Holland College, Canada*

Amérique du Sud

- *Escuela de Música Contemporánea, Argentine*
- *Conservatorio de Artes del Caribe, Puerto Rico*

Asie et Pacifique

- *Tokyo School of Music, Japon*
- *JMC Academy, Australie*

Europe

- *Dublin University, Irlande*
- *L'AULA de Música Moderna i Jazz, Espagne*
- *Leeds College of Music, Royaume-Uni*

LES ENSEIGNANTS DE L'ÉCOLE



Dominique Assié



Heather Stewart



Gerard Hagen



Christopher Culpo



Peter Giron



Pierre Doursout



Guy von Gaudecker



Michael Felberbaum



Guillaume Grosso



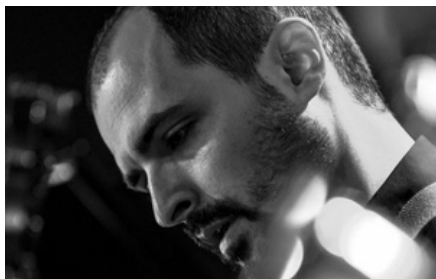
Damien Ropars



Nicolas Zivkovich



Bruno Pimienta



Romain Pilon



Rayanne Dupuis



Josiah Woodson



T rence Thiam



Rick Margitza



Ramon Fossati



Phil Hilfiker



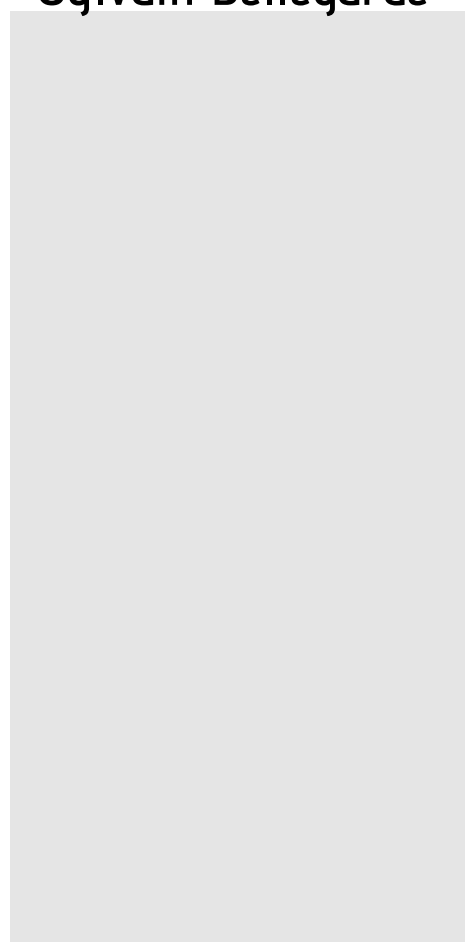
Manuel Rocheman



Tony Saba



Sylvain Bellegarde



LES ANCIENS ÉLÈVES



JEMINA BRECHOIRE

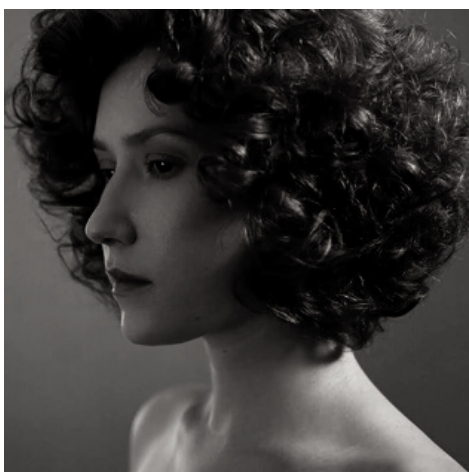
Pianiste et chanteuse

Elle intègre Berklee en 2017 avec une bourse présidentielle.

ANTOINE BEUX

Violoniste

Il intègre Berklee en 2013 avec une bourse intégrale



LOU TAVANO

Musicienne, chanteuse, compositrice

On la savait singulière, on la redécouvre magnétique !

TSF Jazz

LIONEL LOUEKE

Musicien, guitariste, compositeur

One of the most striking jazz artists to emerge in some time. A spellbinding presence. A startlingly original voice.
The New York Times



DE L'ÉQUIPE PÉDAGOGIQUE



LUAN POMMIER

Pianiste et chanteuse

Elle intègre Berklee en 2020 avec une bourse présidentielle.

STEPHANE WREMBEL

Musicien, guitariste, compositeur

Stephane Wrembel represents the living face of Gypsy jazz.
The New York Observer

A revelation
Rolling Stone Magazine



EDOUARD BRENNEISEN

Musicien, compositeur de
musique à l'image

SEBASTIEN VIDAL

Directeur d'antenne et
des programmes à TSF
Jazz

AGATHE IRACEMA

Chanteuse, compositrice



©Jean-Baptiste Millot

©Véronique Vial

TÉMOIGNAGES D'ÉLÈVES

“

“Un des grands "plus" de l'IMEP se trouve dans son panel de professeurs. Ils sont tous issus de l'industrie musicale en France et à l'étranger et apportent en classe une expérience, un savoir, des conseils qu'un livre aurait du mal à résumer. L'IMEP nous a formés pour devenir des musiciens complets, prêts à intervenir dans différents milieux du monde professionnel.”

***Gabriel Majou, Violoniste Compositeur-Arrangeur
Ancien élève du Cycle Professionnel
Diplômé de Berklee College of Music***



LE MOT DE LA FIN






Face à un marché du travail devenu complexe et changeant, notre démarche à l'*IMEP • Paris College of Music* est de vous proposer une offre alternative unique en France et en particulier à Paris dans le domaine de la formation musicale, condensant les meilleurs atouts pour mener à bien la réussite de vos études et l'élaboration progressive de votre projet professionnel.

A bientôt !



SUIVEZ-NOUS

S'INSCRIRE

CONTACT



/imepparis



@imep.pro



/imusicparis

Cette brochure est éditée par l'IMEP • Paris
College of Music - Etablissement privé
d'enseignement supérieur libre - S.A.R.L au capital
de 437 403 € - 483 422 523 R.C.S Paris, 7 rue Emile
Dubois 75014 Paris.

IMEP • Paris College of Music
7 rue Emile Dubois
75014 Paris
www.imep.pro
mail : info@imep.pro
tél : +33(0)1 46 04 90 87